

(6851) BOSTADS AB KUSTÖVÄGEN 1

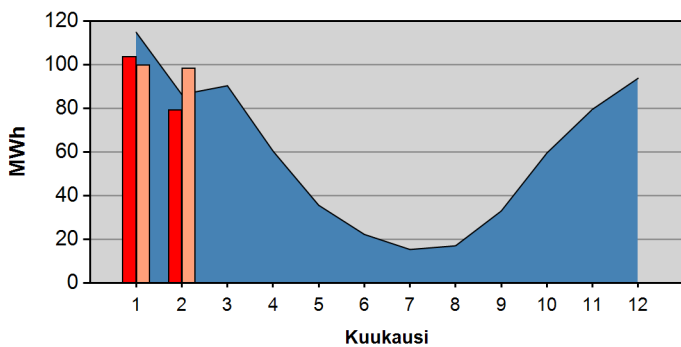
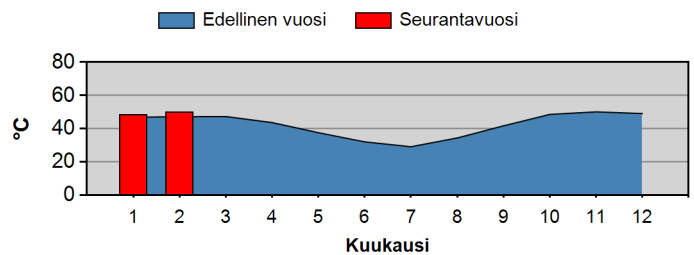
Kuusistonlinnantie 1, 00900 HELSINKI

KIINTEISTÖNUMERO:	6851
LÄMMITYSMUOTO:	Kaukolämpö
ILMANVAIHTOJÄRJ.:	Painovoimainen
KIINTEISTÖTYYPPI:	Asuinkerrostalo
RAKENNUSTILAVUUS:	15750 m ³
RAKENNUSVUOSI:	1964
ASUKKAITA:	99 (03/2017)

1.1 Lämpöenergian kuukausikulutukset MWh				
Ajanjakso	Toteutunut	Muutos	Normeerattu	Muutos
1-2/2019	183,2	-7 %	198,5	-1,4 %
1-2/2018	196,9		201,3	

1.2 Lämpöenergian vuosikulutus		
	MWh	kWh/Rm ³
Seurantavuoden arvioitu kulutus	688,4	43,7
Edellisen vuoden kulutus	679,8	43,2
Seurantavuoden arv. norm. kulutus ja lämpöind.	703,8	44,7
Edellisen vuoden norm. kulutus ja lämpöindeksi	708,6	45
Paikkakunnan vastaavien kiint. keskim. norm. kulutus	754,9	47,9
Vastaavien kiinteistöjen lämpöindeksien vaihtelurajat	37,5-58,4	kWh/Rm ³

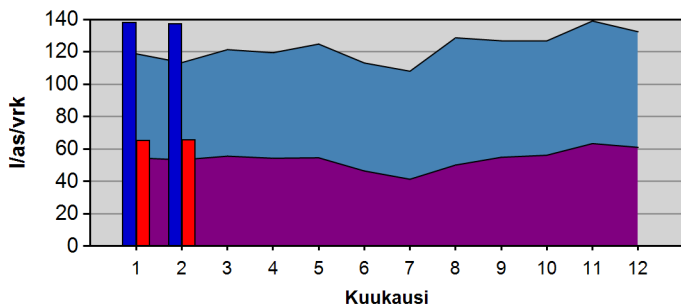
■ Edellisen vuoden norm. kulutus ■ Seurantavuoden norm. kulutus
■ Seurantavuoden kulutus


1.3 Kaukolämpöveden keskimääräinen jäähtyminen


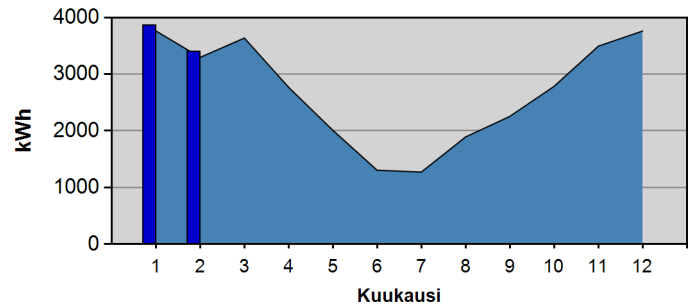
2.1 Veden kuukausikulutukset		
Ajanjakso	m ³	Muutos
1-2/2019	806,1	18,8 %
1-2/2018	678,7	

3.1 Sähkön kuukausikulutukset		
Ajanjakso	MWh	Muutos
1-2/2019	7,3	3,1 %
1-2/2018	7,1	

■ Edellinen vuosi kylmävesi ■ Seurantavuosi lämminvesi
■ Seurantavuosi kylmävesi ■ Edellinen vuosi lämminvesi



■ Edellinen vuosi sähkö ■ Seurantavuosi yösähkö
■ Seurantavuosi sähkö ■ Edellinen vuosi yösähkö



2.2 Veden vuosikulutus			
	m ³	l/as/vrk	l/Rm ³
Seurantavuoden arvioitu kulutus	4775	138	303
Edellisen vuoden kulutus	4436,1	123	282
Vast.kiint. keskim. kulutus	5204	144	341
Vast.kiint.kulutuksen vaihtelurajat	106 - 182	l/as/vrk	

3.2 Sähkön vuosikulutus		
	MWh	kWh/Rm ³
Seurantavuoden arvioitu kulutus	32,7	2,08
Edellisen vuoden kulutus	32,2	2,05
Vast. kiint. keskim. kulutus	67,55	4,29
Vast. kiint. kulutuksen vaihtelurajat	1,39 - 7,21	kWh/Rm ³

HUOMAUTUKSET